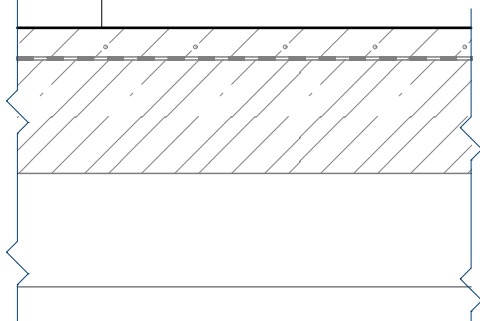


P5

ÚPRAVA BETONOVÉ PODLAHY V PROVOZU (MÍSTNOSTI Č. 5)

- AKRYLOVÝ ODOLNÝ NÁTĚR S KŘEMENNÝM GRANULÁTEM, PROTISKLUZNOST: **R10**, ODSŤÍN ŠEDÝ RAL 7030..... 1 mm
- OPRAVNÁ JEMNOZRNNÁ STĚRKA S HLADKÝM POVRCHEM PRO SANACE BETONU..... 5 mm
- REPROFILAČNÍ MALTA PRO SANACE BETONOVÝCH KONSTRUKCÍ TŘÍDY R3 DLE EN 1504-3 DO 30% PLOCHY..... 10 mm
- STÁVAJÍCÍ ROZNÁŠECÍ BETONOVÝ POTĚR, HYDROIZOLACE A PODKLADNÍ ŽB DESKA



S1

ZAVĚŠENÝ MINERÁLNÍ PODHLED (NENÍ SOUČÁSTÍ TÉTO AKCE)

BÍLÉ KAZETY NA BÁZI MINERÁLNÍ VLNY S JEMNÝMI VPICHY

- ROZMĚR 600x600x13mm
- ZVUKOVÁ POHLTIVOST $L_w=0,55$
- TŘÍDA REAKCE NA OHEŇ A2-s1, d0
- PLOŠNÁ HMOTNOST $3,9\text{kg/m}^2$

HLAVNÍ NOSNÝ PROFIL Z POZINKOVANÉ A LAKOVANÉ OCELI

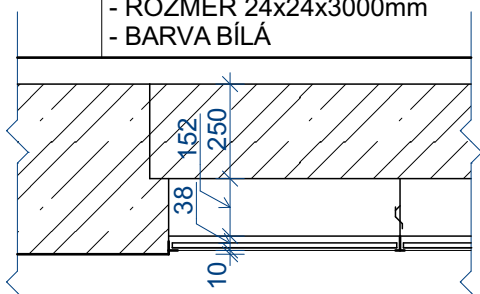
- ROZMĚR 24x38x3600mm
- BARVA BÍLÁ

PŘÍČNÝ NOSNÝ PROFIL Z POZINKOVANÉ A LAKOVANÉ OCELI

- ROZMĚR 24x33x600mm
- BARVA BÍLÁ

OBVODOVÝ PROFIL Z POZINKOVANÉ A LAKOVANÉ OCELI

- ROZMĚR 24x24x3000mm
- BARVA BÍLÁ



PROJEKTANT Ing. David Pour	VYPRACOVAL Ing. David Pour	KRESLIL	AUTORIZOVAL Ing. David Pour	Ing. David Pour 10. května 407 507 71 Miletín tel. 777 093 009 IČ 88835324 WWW.NAPROJEKTUJ.CZ		
KRAJ Královéhradecký	OBEC Hořice					
INVESTOR Střední uměleckoprůmyslová škola sochařská a kamenická, Hořice, p.o.						
Rekonstrukce a modernizace kuchyně str. zař. SUPŠSK Hořice včetně vybavení				ZAK. ČÍSLO	13-2022	
				ARCHIVNÍ Č.		
				FORMÁT	1xA4	
				DATUM	07/2023	
SKLADBA PODLAHY P5, SKLADBA STROPU S1				STUPEŇ DPS	MĚŘITKO 1:20	Č. VÝKRESU D.1.1.c.3